

一位朋友最近咨询，自己在工作的城市和老家交了双份养老保险，城市的是职工养老保险，老家交的新农保，以后是不是能领双份养老金？最近这二三十年进城工作的人越来越多，找到固定工作单位的人，通常都由公司代缴五险一金，但是不少人还在老家交着一份新农保或者新农合。很多人都有这样的想法，两地交社保，医保能双份报销，养老金也能领取双份，事实是不是这样的呢？

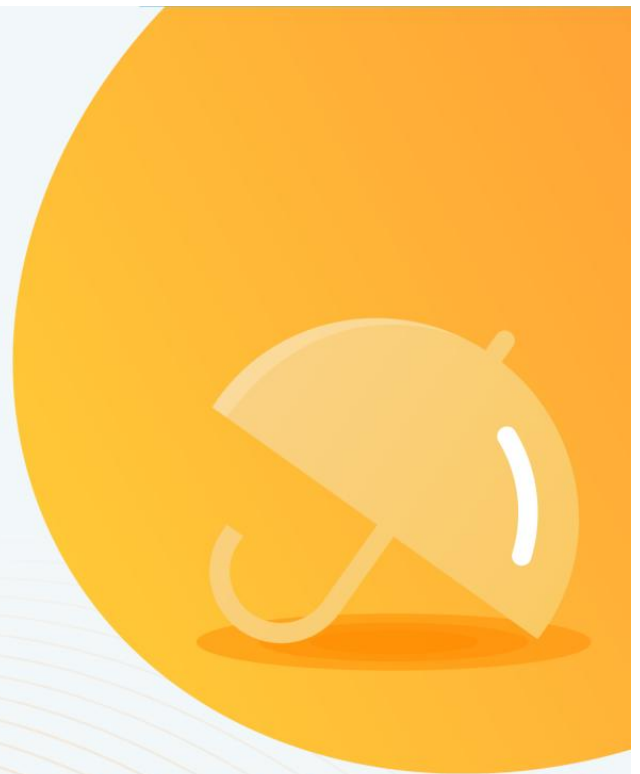
答案是否定的。无论医保还是养老保险，都只能选择一个地方使用。首先说医保，医保分为职工医保和新农合，新农合也就是城乡居民医疗保险。医保只能选择一个地方报销，如果有参加职工医保的，大多数会选择职工医保报销。因为通常情况下，大家在自己工作地居住时间更长，那么就医使用工作地职工医保是最方便的。如果要回老家用新农合报销，一个是部分情况下必须开具转诊，才能在工作地看病，回老家报销。另一个是新农合能报销的比例也许没有职工医保高。

另外，医保报销需要提供原始单据，选择一地报销之后，单据回收，那么也就无法再报销一次了。

养老保险也是如此。现在全国社保系统基本已经联网，从源头上来说，在两地都交社保的情况将会被杜绝，因为系统里可以查到你的参保信息。交的时候都不能在两地交，那么退休自然也就无法在多地办理了。

度小满金融 × 康波·财经

养老金



就算同时参加了职工养老保险和新农保，在退休的时候也只能选择其中一个。当然了，大多数人都会选择职工养老保险，否则自己这么多年不是白缴费了吗。

如果是多地缴纳了职工养老保险，一般是看在哪里交满10年。如果都不满10年的，要归集到户籍所在地办理退休。如果是缴费都满10年，那么退休前最后的参保地就是退休办理地。

好了，千万别再认为两地交社保，能领双份养老金了。如果交了职工社保，不建议再交居民社保。重复缴费既不能帮助累计缴费年限，在清理时还只能退回个人账户资金，实在是不划算。