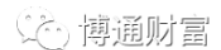


## 我们往往会高估我们一年能取得的收益， 却常常低估我们二十年能够取得的收益。



随着行情连续下跌，  
已经不断有  
抄底的声音出现，有私  
募大佬甚至发声：现在遍地是黄金。  
回顾4月底到7月份这波反弹行情，即使你只买个上证指数ETF都能赚接近20%。

现在各大宽基指数处于什么历史水平呢，是否有抄底的潜质呢，如果要抄底该使用什么工具呢，本期就和大家探讨一下。

我们常见的宽基指数有哪些呢？主要分为上证50、中证100、沪深300；中证500、中证1000；创业板50、创业板指数、科创50指数等。

其中上证50、中证100、沪深300三个指数我们可以归为一类，都属于大盘蓝筹指数；  
中证500、中证1000两个指数可以归为一类，都属于中小盘指数；  
创业板50、创业板指数、科创50指数三个指数可以归为一类，都属于成长风格的指数。

### 01

#### 大盘蓝筹指数

大盘蓝筹风格的指数我选取沪深300指数来分析，沪深300指数从点位上看已经跌

到了2020年牛市的起点附近。

从估值上看也是处于低估，接近2018年底和2020年3月份两个历史大底。

我们从技术和估值两个角度来分析，沪深300已经有了抄底的潜质，现在唯一需要等待的就是市场企稳。

如果我们要抄底沪深300指数该用什么工具呢，建议大家采用沪深300量化指数增强基金，更能取得超过沪深300指数本身的收益回报。

下图的沪深300量化指数基金，近五年的超额收益比沪深300指数多了接近100%，也就意味着你有100万，比简单买沪深300ETF可以多赚接近100万。量化指数基金跌的时候跌得更少，涨的时候涨得更多。

## 02

### 中小盘指数

中小盘风格的指数我选取中证1000指数来分析，中证1000指数由于近一年多相比沪深300指数更强势，点位上看距离2018年底最低点还有2000点的空间，相当于只回调了上一波牛市涨幅的50%左右，中证500指数也类似。

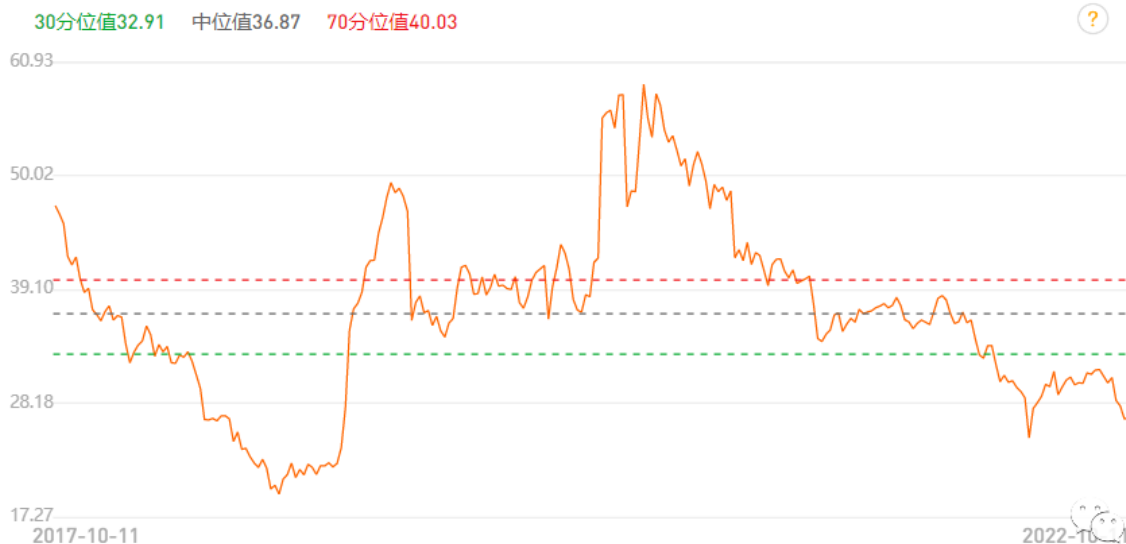
估值上看，中证1000的估值已经靠近了2019年初的估值。

# 估值适中

PE 10-11 26.77 PE百分位 8.02%

PB 2.22 PB百分位 15.95% ROE 8.29% 股息率 1.27% 预测PEG 0.48

PE走势 PB走势 ROE走势

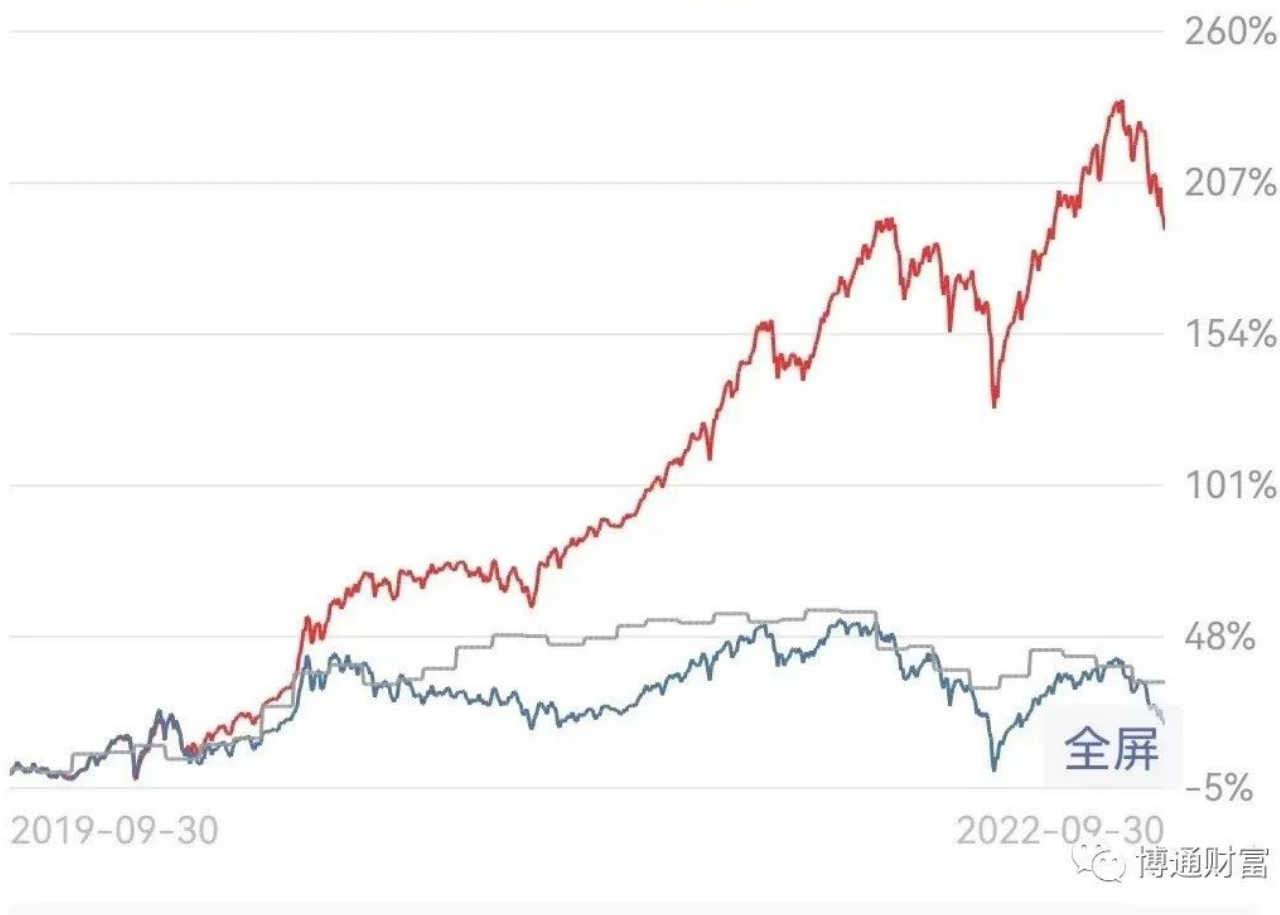


如果我们要配置中证1000指数该用什么工具呢，建议大家采用中证1000量化指数增强基金，更能取得超过中证1000指数本身的收益回报。

下图的中证1000量化指数基金近三年取得了190%的收益，而同期中证1000指数只有17%的收益，也就意味着你如果有100万，三年时间你买中证1000只有17万的收益，而量化中证1000指数基金的收益可以高达190万。

今年以来    近1年    **近3年**    成立以来    更多 ▶

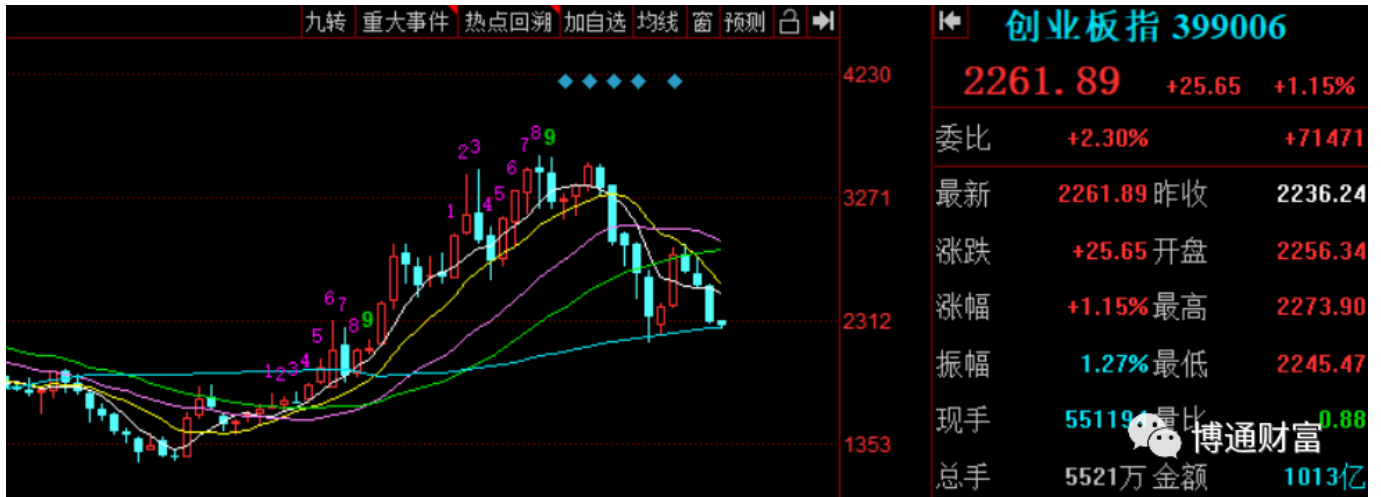
- 本基金 **190.39%**
- 中证1000 **17.06%**
- 股票指数 **32.07%**
- ⇒ 更换比较基准



### 03

#### 成长指数

成长风格的指数我选取创业板指数来分析，从点位上看创业板指数刚好跌到月线60均线关键支撑位，已经回调了上一波牛市行情60%左右的空间。



从估值上看，目前创业板的估值在2020年3月份附近，还没有到2018年底的估值水平。

创业板指数也有对应的优质量化增强基金，该量化基金近一年取得了14.86%的正收益，创业板指数近一年收益是-28%。可见量化基金的超额优势是非常明显的。

综上，上证50、中证100、沪深300为代表的大盘蓝筹指数，中证500、中证1000为代表的中小盘指数，创业板50、创业板指数、科创50指数为代表的成长风格指数，不管从技术上还是估值上看都各有优势，后期我们只需要进一步确认哪个风格会走出结构性行情，抄底的时候可以配置超额收益更高的量化指数基金作为投资工具。

今天的股债利差是6.31%，从历史数据看股债利差跌到3%以下，股市很可能意味着顶部，股债利差涨到6%以上，意味着很可能是底部部分指数最新估值一览

◆◆

指数代码	指数名称	市盈率	市盈率百分位	近1周涨幅%	近1年涨幅%
399396	国证食品饮料	33.73	64.54%	-4.76	-18.02
399417	新能源车	39.40	36.86%	0.55	-24.66
399006	创业板指	42.56	19.44%	-1.18	-29.23
000905	中证500	20.31	10.10%	-0.52	-19.83
000016	上证50	9.20	7.36%	-2.69	-22.48
000300	沪深300	11.04	5.69%	-2.03	-24.48
399959	军工指数	49.69	4.40%	-1.47	-12.51
931151	光伏产业	31.26	1.10%	-0.94	-10.46
000991	全指医药	25.25	0.70%	-3.10	-31.09
H30184	半导体	33.21	0.09%	-8.81	-38.97
指数代码	指数名称	市净率	市净率百分位	近1周涨幅%	近1年涨幅%
399975	证券公司	1.13	0.50%	-0.17	-30.87
399986	中证银行	0.46	0.16%	-1.62	-16.93