

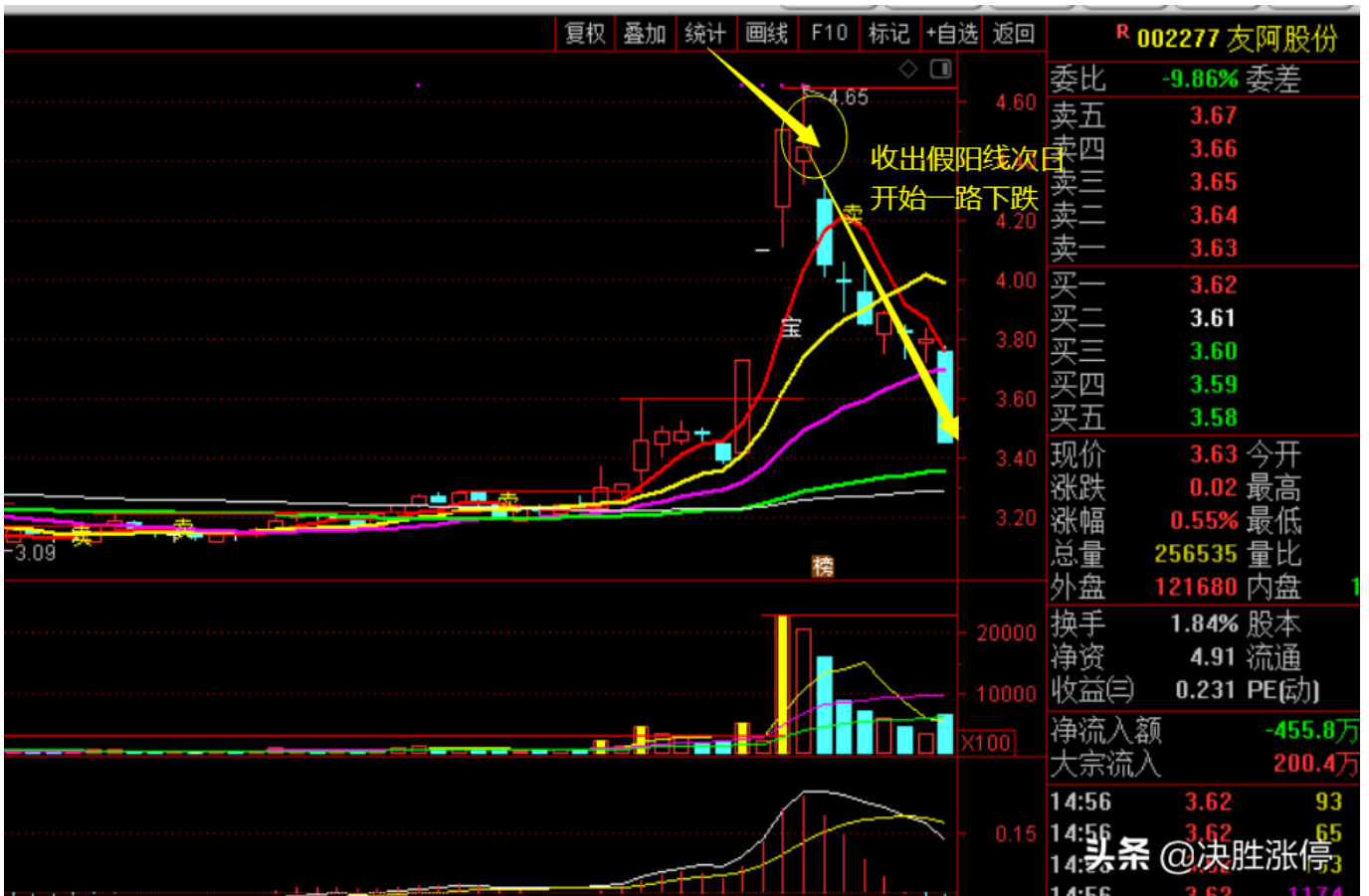
今天大盘收出了假阳线，哈哈，借这个机会我给总结一下关于假阳线的知识点，以供大家学习参考！

假阳线的定义

：当天收盘价高于开盘价，但却低于上个交易日的收盘价，K线虽然呈阳线，但是股价或指数则是负的。

假阳线的市场含义

：通常代表市场偏弱，出现在上升途中则代表次日往往会下跌，抓个图给大家看看



002277友阿股份在2020年1月14日收盘假阳线，次日起一路下跌！

友情提醒：

假阳线虽然在上涨过程中看跌，但它只是一根K线，而K线只决定短期走势。所以最终要判断往哪里走还要结合均线、形态、成交量等等来分析！

本文的知识点只对初入股市者有一定帮助，知识是慢慢积累的，看的多了，学的多了，自然就进步了，热爱股市，想学习更多股市知识点的朋友请点点关注、点赞和转发，谢谢！