

一.什么是集合竞价

1.集合竞价是指股票在交易日上午9:15-9:25，由投资者根据自己想要申报股票的价格通过交易软件进行申报，9：15-9：20投资者可以申报也可以撤单，9：20-9：25,投资者只能申报，不能撤单。9：25分交易主机将所有的申报进行集中撮合，最后的价格就是当天的开盘价。9:25-9:30可以挂单也可以撤单，但是不会上报到交易所，只是会将该操作暂存在券商系统里，9:30才提交到交易所，根据价格优先,时间优先的原则进行交易。

二.怎么看集合竞价图

集合竞价量柱分为上面和下面两部分

1.量柱顶部部分指的是未匹配的成交量

①顶部的量柱，不管红绿长短，指的是在集合竞价期间，在黑色虚拟撮合价位还有多少挂单量未匹配；

②红柱表示还有多少买单未匹配，买单多余卖单，买方意愿强；

③绿柱表示还有多少卖单未匹配，卖单多余买单，卖方意愿强。



2.底部量柱表示虚拟撮合的成交量

①底部红柱表示当前虚拟成交价高于前价；

②底部绿柱表示当前虚拟成交价低于前价；③9:20后不能撤单，底部的成交量柱只会越来越高。

三.集合竞价的几种常见形态

1、低开集合竞价，

①上下绿柱，卖量逐步加大，买量较小，显示了当日空头强势，低开低走。

②上下红柱买量逐渐加大，卖量较少，极大可能低开高走。



2.平开集合竞价

①买量较大，卖量较小说明当日多头强势，极大可能平开高走。

②从上下量柱可以看出绿色量柱不断加长，买量较小，卖量较大，说明当日空头强势。

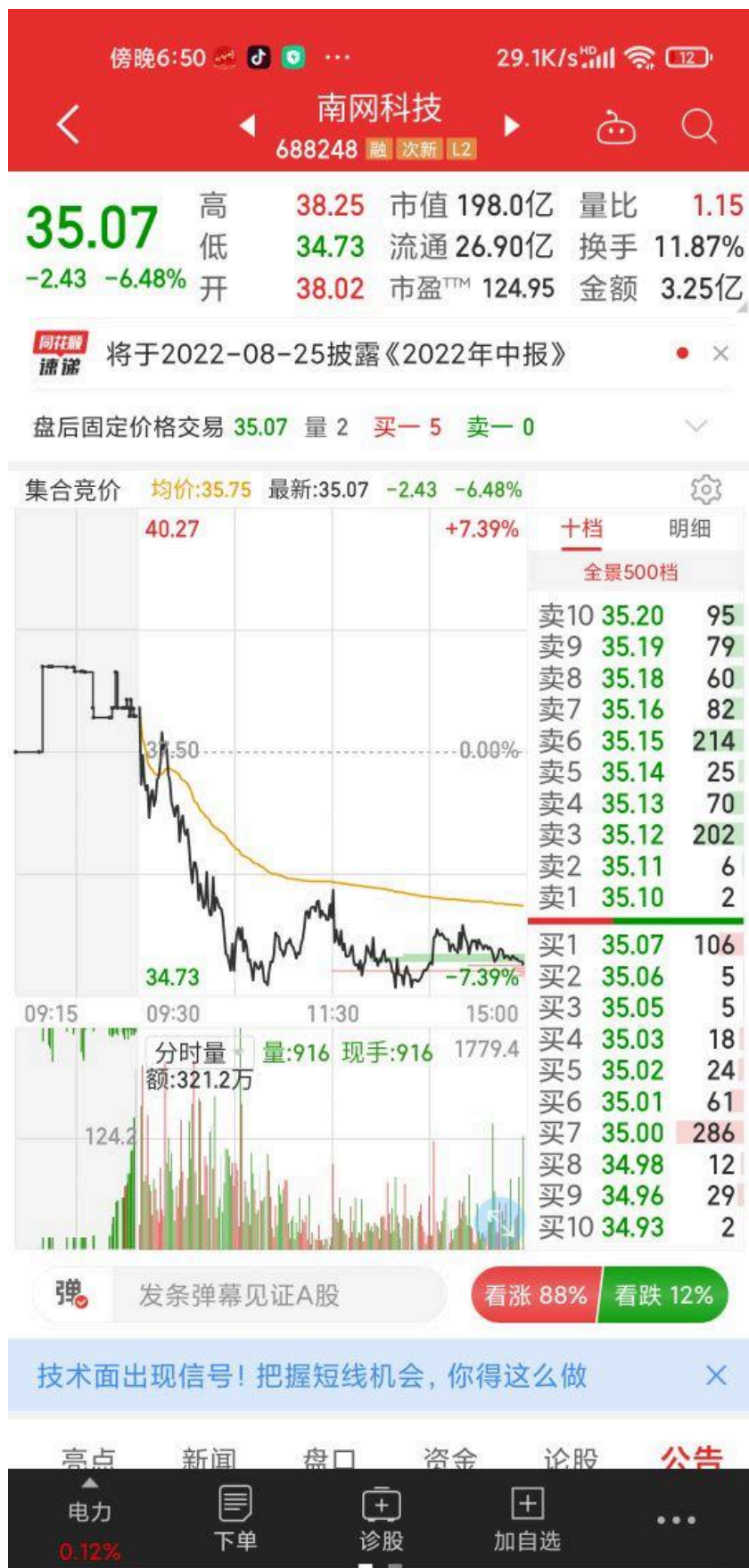


三、高开集合竞价

①图中上面与下面红色量柱不断加大，显示了当前买量较大，卖量较小，当日多头强势。



②上面的量柱绿色多，红色少，下面的红色量柱少，绿色量柱多，说明买量较小，卖量较大极可能高开低走。



请注意:

当前集合竞价的几种形态并不一定完全正确，具体也有很多反例。具体的还要结合当时市场环境，板块走势，板块龙头个股的集合竞价表现来综合判断。如果当天市场环境好，板块强度高，可以参考以上形态。反之，请勿盲目跟随。