

中概股场内场外，场内、场外买的同一基金，场内的叫价格，场外的叫基金净值。

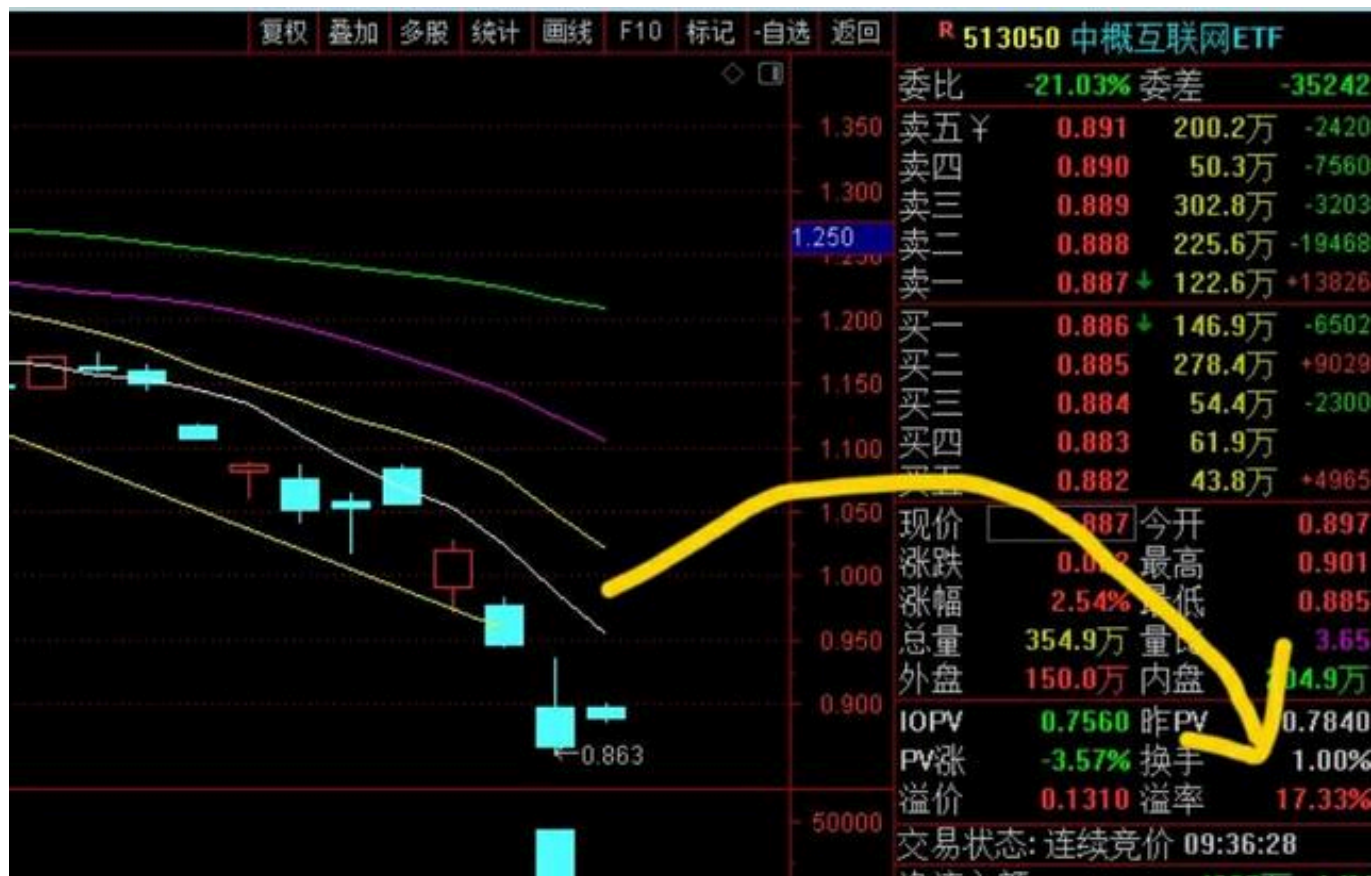
价格受市场供需、情绪影响，实时变动。净值是每天收盘后，基金的实际价值，该值多少钱就值多少钱。

正常来说，场内价格和基金净值基本趋于一致，正负偏差1%以内，我觉得都算正常。

如果场内价格 > 场外净值，这叫溢价。对应的，也有折价，就是场内价格 < 场外净值

来两幅图





这两货的溢价率就天差地别。特别中概互联网etf，直接贵十七个点。

脑袋炸了没，这么复杂，我们来几个简单栗子

茅台飞天53出厂价969一瓶，这就是净值，但现在市场上一瓶飞天53卖1499至3999元，这就是价格。因为供不应求啊，茅台的产能无法满足消费者的饮用、收藏、投资需求。

一双篮球鞋，官方零售价1999，这就是净值，但现在实体店根本买不到这鞋，只能去一些平台一两万买一双，这就是价格。依然供不应求。

之前交银中国互联暂停申购，供应被终止了，外加上中概股持续下跌出现买入机会，需求

却变多了。供

不应求，怎么办？只能交易

已有的基金份额，那就是在场内交易，大家都想去抄底

，数量有限，那价格就炒上去了。

所以建议大家做中概股定投不要去凑热闹，外汇额度不够我们就选择恒生互联网。

实时持仓		批量卖出	
证券/市值	持仓/可用	成本/现价 ①	盈亏/盈亏率 ②
恒生互联	5000	0.381	-10.04
1900.00	5000	0.380	-0.26%

定投的主要几个注意事项：

- 1：不要在乎一城一地的得失，眼光长远。
- 2：定投每次的数量不一定要多，但要坚持。
- 3：要有坚定的意志力和执行力，相信自己的判断。