

## K线的起源

K线也称为蜡烛图、日本线、阴阳烛、棒线

、酒井线

等，它是一种记录

价格变动的图线，据说最早起源于18

世纪日本德川幕府

时代的米市。当时的日本正处于稳定、和平,农业生产日益发展的时期，商业活动在宽松的环境下逐渐发达起来，而米市则成为一种交易旺盛的场所，人们不仅交易当前已有的现货大米，而且还对未来收获的大米(称为“空米”)提前买卖。因而，为了能够更好地了解米价的走势情况、分析预测其后期走势，详尽地记录米价的波动情况、走势就显得极为重要，正是基于这一需求，记录米价波动情况的“K线”应运而生。

K线图

形状颇似一根根蜡烛，且用阴阳两种颜色来表示上涨或下跌，具有直观、立体感强、携带信息量大的特点，它充分展示了东方人所擅长的形象思维特点。1990年，美国人史蒂夫·尼森以《阴线阳线

》一书向西方金融界引进“日本K线图”，从而引起了西方金融界的轰动，由于K线图形似蜡烛，因而在英文中称之为“candle”（蜡烛），这一单词的前面发“k”的音,因而，我们将其称为K线图。由于K线可以直观、清晰、形象地体现出价格在每一天的波动情况，因而，它后来被广泛地应用于证券市场中，成为一种重要的记录和研究价格走势的工具。

K线含义以日K线

为例(每个交易日形成一根),一根标准的K线,可以反映出规定的交易时间内的8种信息:开盘价、收盘价

、最高价、最低价、实体、上影线、下影线、上涨或下跌(阳线为涨;阴线为跌)。

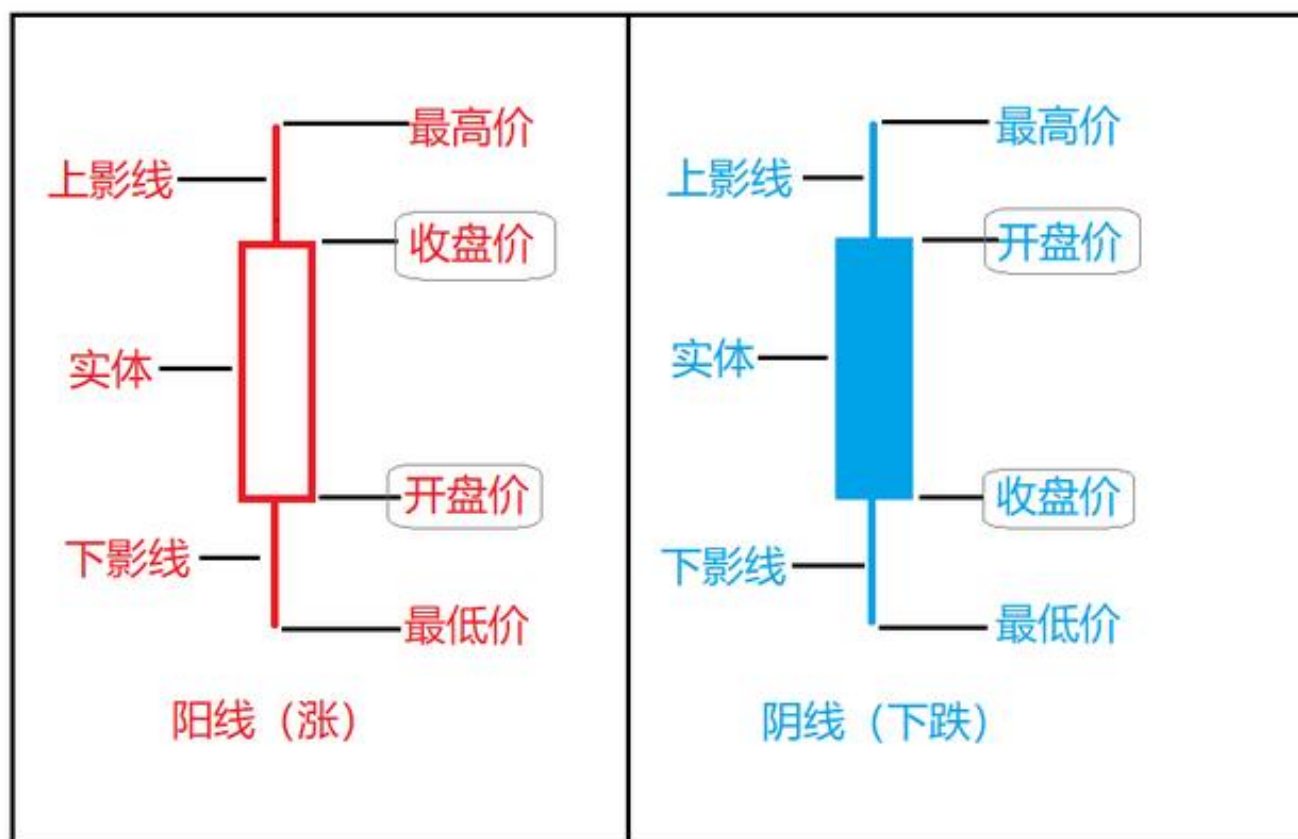


图1

开盘价:每天开盘后的第一笔成交的价钱。

收盘价:每天收盘前的最后一笔成交的价钱。

最高价:每个交易日内股价所能触及的最高价位。

最低价:每个交易日内股价所能触及的最低价位。

实体:“开盘价”与“收盘价”之间的波幅。

阳线:“收盘价”高于“开盘价”,价格上涨,称作“阳线”。

阴线:“开盘价”低于“收盘价”,价格下跌,称作“阴线”。

上影线:位于“实体”上方,实体与“最高价”的连线。

下影线:位于“实体”下方,实体与“最低价”的连线。

K线依据实体及力道的大小,可以分为大、中、小及十字星类四种类别。

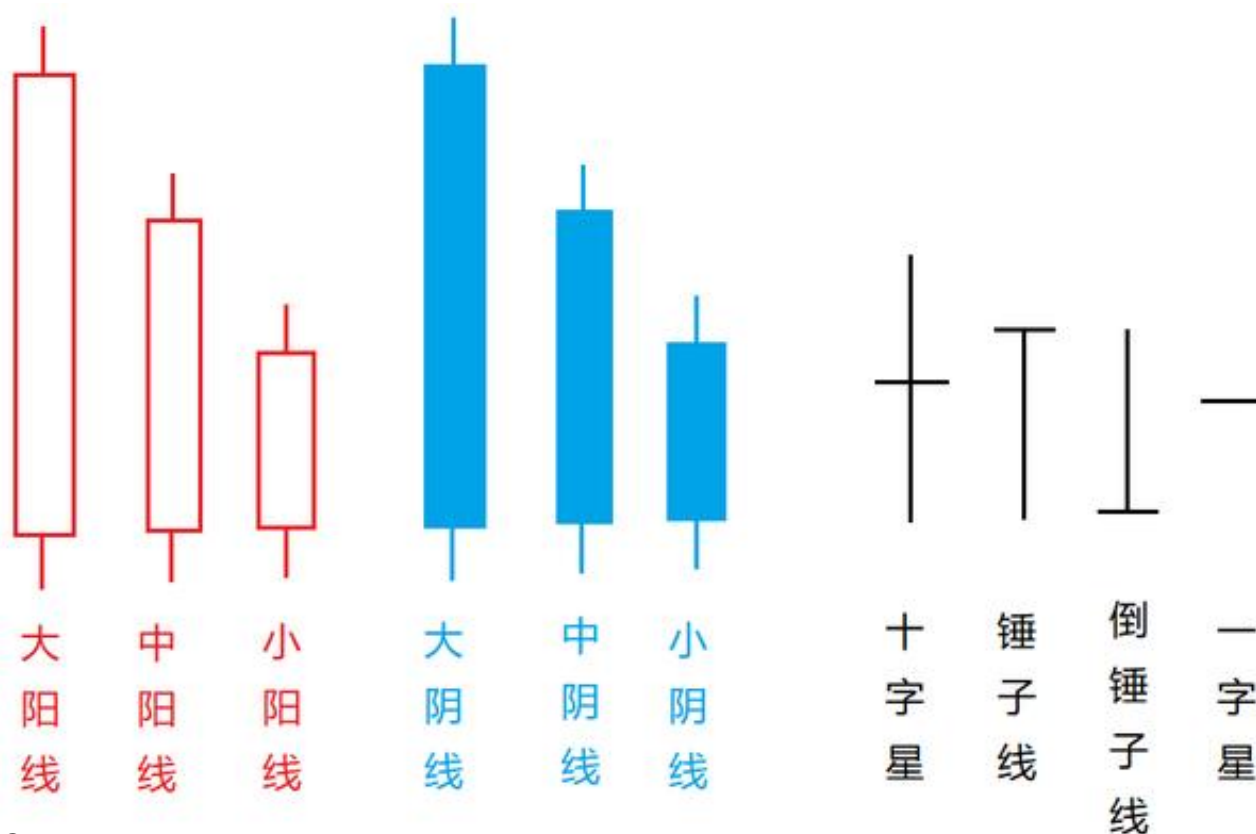


图2

每根K线中最具有判断与指导意义的主要有“实体”和“影线”两个部分:实体—K线的“实体”部分通常是市场买卖气氛与力度的象征。

例如，“大阳线”象征着上涨气氛与买盘力道强烈，“大阴线”象征着下跌气氛与卖盘力道强烈；“小阳线”象征着上涨气氛与买盘力道微小，“小阴线”象征着下跌气氛与卖盘力道微小。“影线”是上涨或下跌过程被折回后的痕迹。“上影线”象征着股价的上涨动能遭到阻挠与反抗；“下影线”预示着股价的下跌动能遭到阻挠与反抗，并且“上下影线”的长度与反抗力度成正比。

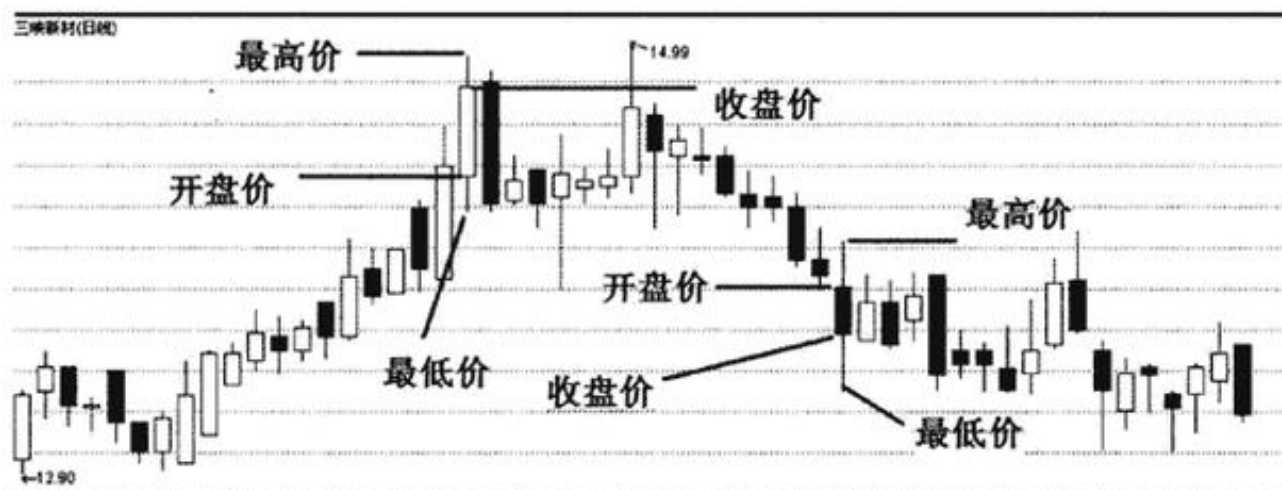


图3

为了更好地把握K线，投资者还需要对开盘价、最高价、最低价、收盘价有进一步的了解。

## 一、开盘价

所谓开盘价，也可以称为开市价，是指某种股票

在证券交易所每个交易日开市后的第一笔买卖的成交价格。世界上大多数证券交易所都采用成交额

最大的原则

来确定开盘价。如果开

市后一段时间内(通常为半小时)某种证券

没有买卖或没有成交，则取前一日的收盘价作为当日该证券的开盘价;如果某证券连续数日未成交，则由证券交易所的场内中介经纪人根据客户对该证券买卖委托的价格走势提出指导价,促使其成交后作为该证券的开盘价;在无形化交易市场中，如果某种证券连续数日未成交，以前一日的收盘价作为它的开盘价。

事实上，开盘价是买卖双方当日较量的第一个回合，双方是经过一夜的深思熟虑后作出的决策，

开盘价代表买卖双方当天所

坚持的立场。开盘时要看是高开还是低开

个股

行情运行趋势有一定的影响。对于投资者而言，通过分析开盘价的位置，可以预计当日股价运行趋势，择机买入或卖出。

## 二、最高价

所谓最高价，是指股票在每个交易日从开市到收市的交易过程中所产生的最高价格

。如果当日股票成交价格没有发生变化，最高价就是即时价;若当日股票停牌，则最高价就是前日的收市价。

### 三、最低价

所谓最低价，也称为低值，是指股票当日所成交的价格中的最低价位。有时最低价只有一笔交易，有时不止一笔交易。

### 四、收盘价

所谓收盘价，是指股票一天的交易活动结束前最后一笔交易的成交价格。如当日没有成交，则采用最近一次的成交价格作为收盘价，因为收盘价是当日行情的标准，又是下一个交易日开盘价的依据，可据以预测未来证券市场的行情；所以投资者在对行情进行分析时，一般采用收盘价作为计算依据。

事实上，目前沪深股市的收盘价并不完全是最后一笔交易的成交价格，而是一个加权平均价，也就是已调整收盘价。作为一种重要的价格表现，收盘价的高低是市场投资者特别是短线投资者必须重视的一个技术数值。当然，在考虑收盘价格的作用时要结合其他的价格表现，包括开盘价、最高价和最低价，有时候还要结合成交的情况来进行综合分析和判断。

阳线、阴线与投资者通常讲的涨跌有所不同。通常来讲，投资者讲的涨跌是指当日收盘价与上个交易日收盘价之间的比较。当K线为阳线时，并不意味着股价比前一天涨了，只是表示当天的收盘价高于当天的开盘价。

例如：某支股票前一个交易日收盘价为20元，当日开盘价、最高价、最低价和收盘价分别为22元、23元、20元、21元，则该支股票比前一个交易日涨了1元，K线图却为一个上影线长度1元，下影线长度1元，实体为1元的阴线。

## K线的实战意义

在股市中，K线技术分析是投资中的基础技术，也是核心技术。它的作用既展示了它在金融市场中的显赫地位，又反映出它在技术分析中是无可替代的王者。K线技术分析之所以是基础技术，是因为股市技术分析中绝大部分技术指标都源于K线，都是以K线为基础进行设计的；K线技术分析之所以是核心技术，是因为如果投资者懂得K线技术分析的实战精髓，就意味着投资者已经进入技术分析的高层次境界，已经可以做到运用K线技术分析于实战交易中轻松获利，如此就能取得投资上的巨大成功。

事实上，既然多数图形的构成都是由K线演绎而来的，那么投资者操作的关键在于剔除杂音、找到资金态度转化和强弱酝酿过程中的核心K线。这种方法的核心在于简化，认识到它蕴含着决定未来图形的某些重要信息和逻辑值，通过对它的理解

和逻辑阐述，投资者就可以及时发现机遇，并将风险限定在一个范围内。

在实战中，不同的人看K线会产生不同的“看法”，因此同样一张K线图摆在众多投资者面前，便会被“分析”出众多不同的结果。也正是这样的结果才使得股票市场的博弈更为激烈，也更能吸引众多投资者介入。

实际上，K线经常具有形似而神不似的情况发生，即“历史并不会简单地重演”。也正是

如此，简单的

“阴、阳、十字星”三种K线

形态便“画”出了百年来华尔街

不尽重复的历史走势，并且也将继续演绎更长久的无法重复的未来行情。就目前的股市来看，投资者可以选择的技术分析工具越来越多。但是，投资者需要牢记一点，那就是K线才是一切技术分析的基础，是市场资金充分博弈的结果。研究不断变化的K线，才是技术分析的重点。

K线的解读已日趋复杂，因为随着投资群体的进步与投资资金的增长，市场上短期的K线往往被操控而存在“陷阱”。因此，投资者需要用相对性的原则和技术分析的手段来进行过滤，相对性的原则包括数量化的衡量标准和分析工作，这样才能提高分析与操作成功的概率。倘若没有了K线图，投资依旧是投资，路途仍然曲折，其他方法依旧可以使用。但在面对投资者身处的投资现实环境时，对K线的思考却不能忽略，因为在某种程度上它是实际投资的起点之一。

如果觉得内容有所帮助。关注我，每天分享更多有用的股票基础知识分享。