

股市实操中，我们通常会用“资金流向”

一词来表示各类资金主动选择的方向。例如，常用的综合参考系就有大名鼎鼎、如雷贯耳的“北向资金”！因为成交量和成交额

在实操中是有方向性的，即买入或是卖出。不可置否，对于资金流向的识别、判读是分析大盘走势和进行个股

操作的关键，那么，我们应该如何来正确应用“资金流向”？可能有些朋友还不是特别清楚！先来看看几个基本的指标概念，你是否已经很清楚？！

北向资金跑步进场! 月内净流入已超500亿

4天前 1、两市主力资金净流入29亿元 今日沪深两市主力资金开盘净流出105.68亿元，尾盘净流入72.49亿元，两市全天资金净流入28.59亿元。 2、北向资金净流入174亿元 沪深300今日...

金融界 百度快照

来源网络截图

北向资金跑步进场! 月内净流入已超500亿

4天前 1、两市主力资金净流入29亿元 今日沪深两市主力资金开盘净流出105.68亿元，尾盘净流入72.49亿元，两市全天资金净流入28.59亿元。 2、北向资金净流入174亿元 沪深300今日...

金融界 百度快照

来源网络截图

一、外盘与内盘

一般，我们会通过计

算资金净流量来判断资金流向的方向性，

具体则是根据外盘、内盘

的成交手数以及成交均价来计算，**计算公式=（外盘成交手数-内盘成交手数）*成交均价。**

主动性买盘

视为外盘，主动性卖盘视

为内盘，从计算公式可以看到，

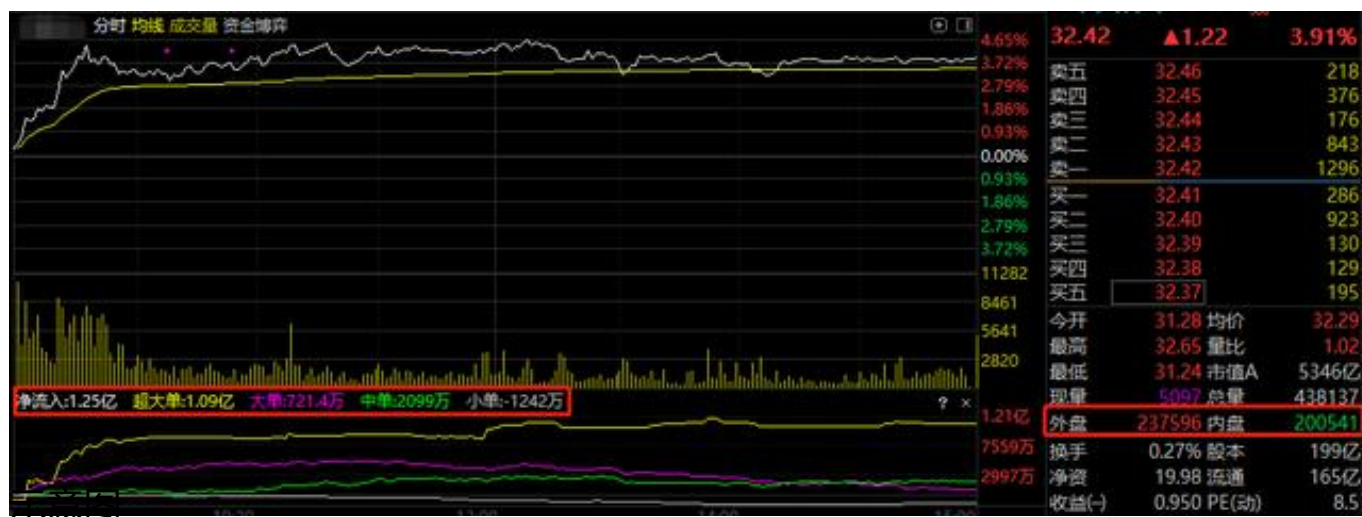
当外盘

成交手数大于

内盘成交手数时，则为资金

净流入；反之为资金净流出

。通常情况下，外盘的累计数越高，说明主动性买盘越多，大多数投资者看好后市，股票上涨的概率越高；内盘的累计数越高，说明主动性卖盘越多，大多数投资者不看好后市，股票下跌的概率越高。



从示意图中，可以看到，该股的外盘为237596，内盘为200541，外盘大于内盘，资金流向表现为净流入，股票当日上涨3.91%。

二、超大单、大单、中单和小单

外盘和内盘是对资金流向的一种统称，进一步细分，还可以划分为超大单、大单、中单和小单（详见示意图）

。各类软件对四类单子的划分标准不一，总体而言，可以按照资金净流量的高低来划分：

- 1.超大单资金净流量：单笔成交在100万元以上的净流量；
- 2.大单资金净流量：单笔成交在20万元以上-100万元的净流量；
- 3.中单资金净流量：单笔成交在5万元以上-20万元的净流量；
- 4.小单资金净流量：单笔成交在5万元以下的净流量。

其中，**超大单和大单被记作主力资金**

；中单记作中户资金不记作散户资金；小单则记作散户资金。

三、资金净流量对股价涨跌的影响

通过对A股相关指标数据的收集和分析，**理论上证实**：

1.超大单、大单资金净流量与股价涨跌呈现显著正相关；

2.中单、小单资金净流量与股价涨跌呈现显著负相关。

实际中，**我们可以观察到**，

四类单子的净流量状态大体一致，要么全部净流入、要么全部净流出。其中，当单纯的超大单和大单呈现净流入时，当日股价往往会上涨，反之则会下跌；当单纯的中单和小单呈现净流入时，当日股价往往会下跌，反之则会上涨。

四、应对策略

1.专注个股超大单、大单资金净流量状态！重点注意持续状态情况！

2.注意净流量状态出现变化时的股价位置，低位、中位或是高位！

3.注意结合其他影响股价变动的主要因素（宏观、行业、市场、个股内部）进行综合判断！