

布林线

股票

的趋势，而且还可以用来寻找股票的买卖点。那么，要怎么利用布林线（BOLL）指标来把握个股的买卖点呢？



利用布林线如何把握股票的买卖点？

首先，就是用布林线判断股票价格的趋势。

要判断一只股票是该买还是该卖，首先要做的就是判断它的趋势。只有在判断股票价格会上涨时才会去买，如果判断股票价格会跌时就应该卖。

布林线指标

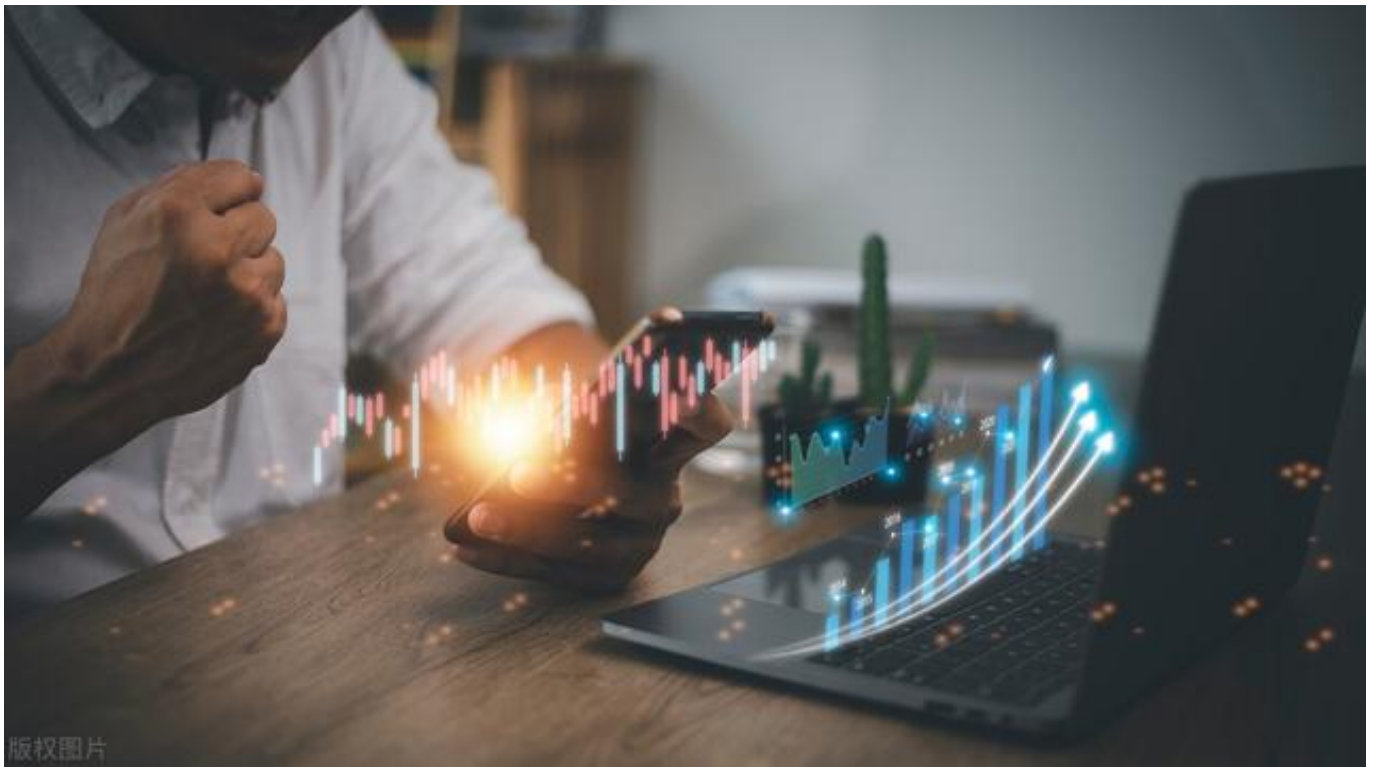
是由三条不会交叉的线组成的，其中中间的一条线是一根均线，一般默认的为20日均线，三条线组成了一个趋势通道。

因为布林线就是一个趋势通道，所以通过布林线也就很容易辨别股票价格的运行趋势。当布林通道向上运行时，就是上涨趋势，向下运行则是下跌趋势，平行运行时就是震荡趋势。

在上涨和下跌趋势比较明显的时候，布林线的中线通常可以看成是上涨趋势和下跌趋势的分水岭。

当股票价格处在中线上方运行时，意味着股票正处于上涨趋势中，而当股票价格跌破布林线中线时，也就意味着上涨趋势暂时结束了。

同样，当股票价格处在布林线中线的下方运行时，意味着股票价格处于下跌趋势中。而如果股价频繁上下穿过布林线中线，此时就是震荡趋势了。



其次，就是用布林线来把握股票的买卖点。

用布林线来把握股票的买卖点，可以通过以下几种方法。

一个是利用布林线的中线。

当股票价格处在布林线中线下运行，如果向上突破中线，可视为一个股票的买点，如果股价反弹至中线附近没有向上突破中线，就是一个卖点。

而当股价运行在布林线中线上方时，当股价跌至中线附近但又没有下破中线时，也可以视为一个买点，一旦下破中线，便是一个卖点。



另一个就是看布林线上下两条线彼此之间的距离

。布林线上下两条线的相对距离不是固定的，而是经常出现变化。当两条线的距离扩大时，意味着此时股票价格正处于上涨或下跌趋势中，具体是涨是跌要看布林线的走向。

如果布林线开始向上走，并且上下两条线的距离开始扩大，此时可能就是上涨趋势启动的信号，同时也是一个买点。如果布林线开始向下走且两条线的距离开始扩大，可能意味着下跌趋势已开启，是一个卖点。

而当布林线的上下两条线的距离开始缩小时，可能就意味着上涨或下跌趋势暂时告一段落了。

如果股票价格原本处于下跌趋势中，当布林线的上下两条线的距离开始缩小时，可能就是一个卖点。相反，如果股票价格原本是在上涨趋势中，此时就是一个卖点了。

当然，用布林线把握买卖点的方法，并非只有以上这几种。比如在震荡行情中，布

林线的上下两条线，就可以看成是阻力想和支撑线，当股票价格运行到下线附近时，可能就是一个买点，到上线附近时可能就是一个买点了。