

这里探讨大部分股票的走势逻辑，妖股不在此列！

从大周期看，绝大部分股票这辈子都在盘整，经过多年研究，这些股票的走势逻辑都是：

从绝对多头→绝对空头→绝对多头→循环往复！

绝对多头：K线、MA5、MA10、MA20、MA120、MA240依次向下排列！

绝对空头：K线、MA5、MA10、MA20、MA120、MA240依次向上排列！（MA120和MA240不是很严格，买票时要变通）

买入前提条件：MA120或MA240的均线的角度为走平或正角度！

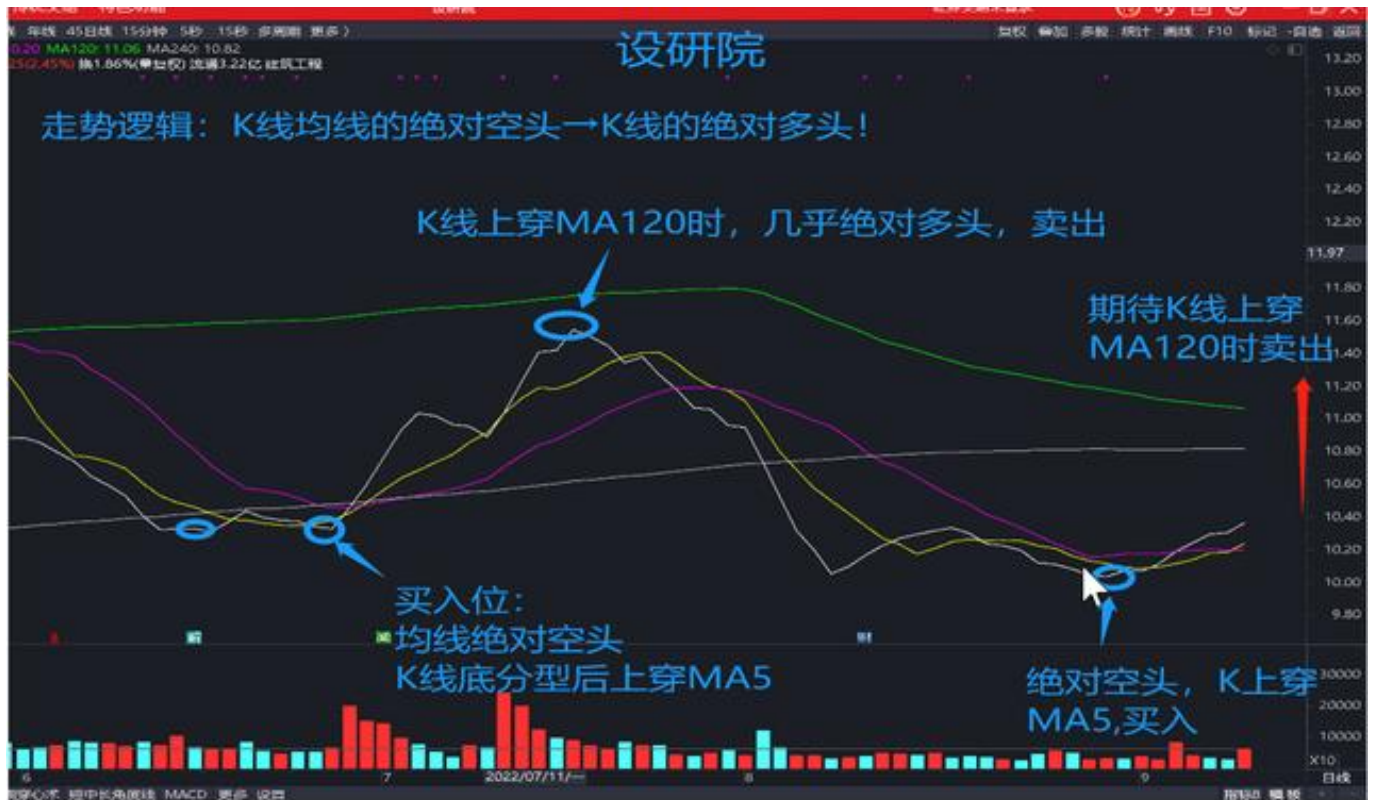
买入点：观察均线，在绝对空头后，发现K线上穿了MA5，尾盘买；买入后若K线重新下穿了MA5，要卖出止损；

卖出点：K线上穿了空头排列的最上面根均线——MA120或MA240时卖出；

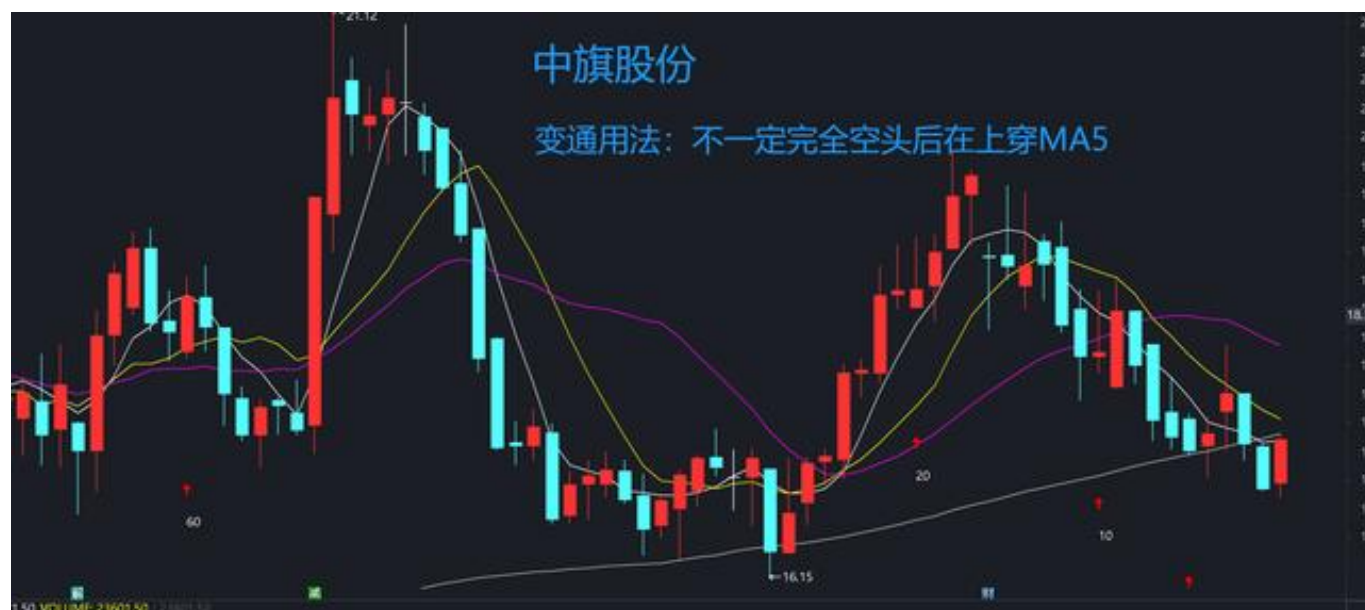
筹码分布的创始人陈浩

老师有个视频讲买入点时也印证了上述逻辑——<https://www.toutiao.com/video/7140922600192036110/>

举例子：







选股公式：

MA1:=MA(CLOSE,1);

MA5:=MA(CLOSE,5);

MA120:=MA(CLOSE,120);

MA240:=MA(CLOSE,240);

A1:=ATAN((MA1/REF(MA1,1)-1)*100)*180/3.1416;

A5:=ATAN((MA5/REF(MA5,1)-1)*100)*180/3.1416;{均线的角度}

A120:=ATAN((MA120/REF(MA120,1)-1)*100)*180/3.1416;

A240:=ATAN((MA240/REF(MA240,1)-1)*100)*180/3.1416;

AA:=CROSS(A1,0);{底分型}

BB:=CROSS(MA1,MA5);

CC:=A120>=-0.5;

DD:=A240>=-0.5;

XG:BB AND (CC OR DD);