



2007年的高点时平安银行

后期走势的主要阻力点，2015年的牛市

反弹仅仅是突破该点，股价再次快速杀跌

在30月线的位置形成致辞恒，经过较长时间的横向震荡，2017年平安银行再度走高，同样是在触及该点后出现了快速回调

的K线走势，60月线形成有效支撑，股价两次冲击该位置出现回调，最终是在2019

年平安银行连续的上涨突破该高点，其回落在30月线的位置形成支撑，高低点的连续上移，平安银行逐渐走高。30月线的支撑平安银行再次形成拉升走势，形成一波

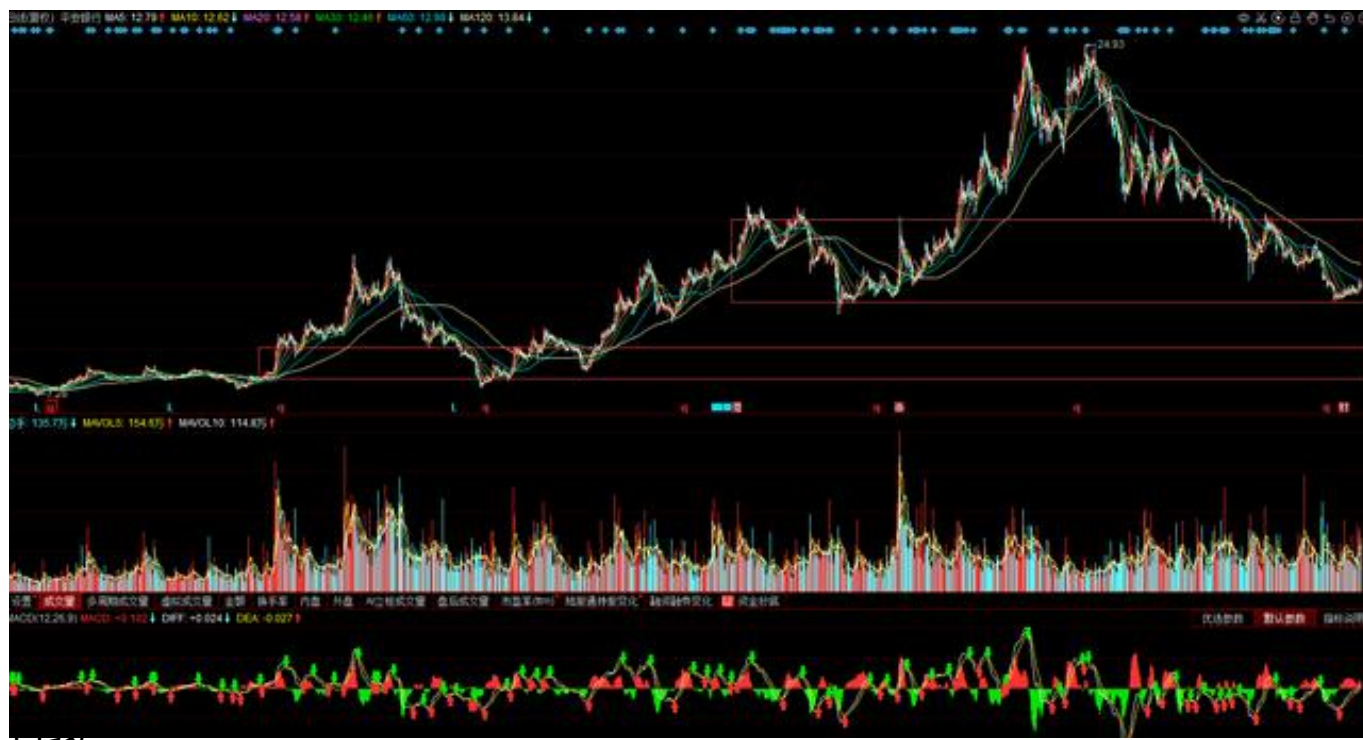
强势上涨，股价翻翻，但从2021年6月开始平安银行开始形成月线级别的回落调整，股价沿5月线连续下行，在股价回落过程中仅仅是在20月线的位置形成3个月的K

线震荡，此后一直以连续的阴线回落，目前已经下破上涨中的极限支撑均线60月线，目前在60月线下方震荡的第二个月，也是2007年高点的位置，这个位置有支撑

，平安银行的股价应该有反弹走势，下方的极限支撑位在2015年回落后的震荡平台，也是本轮行情的起点。



从2017年开始平安银行形成3波反弹K线，最初的反弹走势有限，再次回落股价回到起点，第二波冲高股价连续走高，高点上移，低点也上移，其调整在下破60周线后并在60周线的下方形成震荡小平台，平安银行的第三波强势拉升，速度快、幅度大，股价翻翻。从周线形态上看，周线形成双顶形态后，股价沿5 10周线连续回落，很快股价腰斩，目前在下方的中继平台的位置，但K线仍在回落通道之中，这个位置有支撑，如果股价进一步下跌，就是机会，下方的震荡平台是极限支撑位。



日线走势沿半年线相吻合，双顶的K线形态形成后，快速杀跌，在下破半年线并快速回落后，形成一个横向震荡平台，后期的下跌走势主要是沿均线下行，60日线是主要的下跌阻力线，回落过程中多次触及60日线，从近期的K线走势看，形成窄幅震荡小平台，均线粘合，触及下行60日线的位置，短期内回调的几率较高。