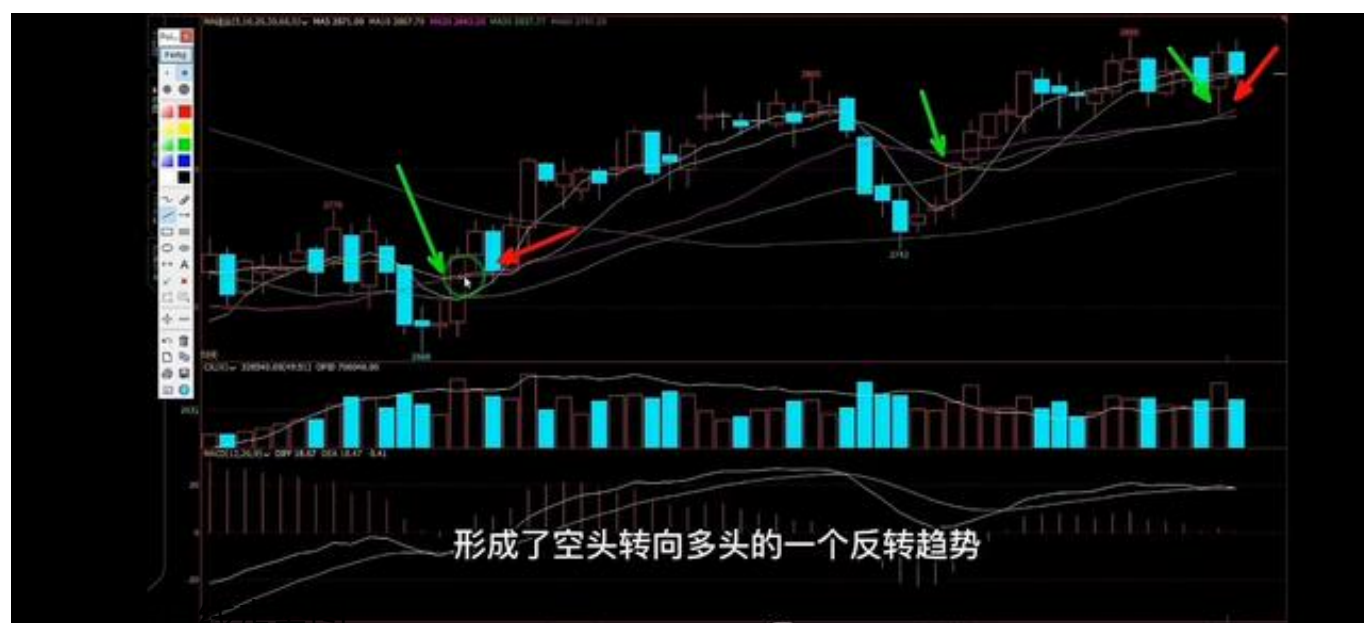


二十日均线通常称为辅助线，之所以称为辅助线大体有三层含义，一是如果没有二十日辅助线，那均线系统将从十日线跳跃到三十日生命线，视觉上未免有些稀疏，因此，二十日辅助线的存在，使均线系统总体看起来更匀称、舒服，虽然不是特别重要，但是不可或缺，这或许就是辅助线的运用吧。

二是在实际运用中，辅助线对短线以操盘线为依据的朋友提供趋势指导，这样不至于使你只见树木不见森林，在你精打细算与短线之际，辅助线会给你大局指导。

三是辅助线可以修正生命线反应迟缓的问题，如果等到生命线拐头向下，波段行情可能已经下跌了不少，辅助线则会给你提前做出预判，以减少你的损失。

我个人经过实际的多年交易经验发现，三十均线对技术分析产生的结果，更有价值，如下图所示



绿色箭头所指的这根K线上穿了30日均线，形成了空头转向多头的一个反转趋势，红色箭头所指的K线以二十日均线为支撑，完成了此波的多头行情。



仔细观察上图中方框的区域，上穿三十日均价线确立行情，回调二十日均线，确认了后市多头的一个走势，先确立再确认，后市完美走出一波多头。



重点关注上图小矩形区域的这一波行情，行情下跌，向下突破了三十日均线，之后上穿三十日均线，即使多头在下穿的时候止损，确认的时候建立（入场），我们损失的多头利润只有方框内的一小块，而能把握到大部分利润的一个结果，这也就是我所指的三十日均线在技术分析产生的结果更具有价值。

视频

微头条

合集

问答

小视频



均线战法的运用

2812次播放 6小时前



东哥实战图解合集

1514次播放 20小时前



波浪理论验证

1万次播放 4天前



波浪理论基础知识

5154次播放 6天前



头条



视频



放映厅



我的

本次的分享就到这里，下期会给大家分
享就六十日均线

的运用，建议关注后反复观看，我在视频中也有做详细的图解分析，感兴趣的朋友可以点我主页进合集观看，求点赞求转发求分享，万分感谢！有问题可以在评论区留言多多互动，我会一一回复大家。